



**Метрологическое обеспечение ■ Автоматизация производства  
Ремонт и производство электрооборудования ■ Химический контроль воды  
Сертификация систем менеджмента и продукции**

# Приветствую!



«Качественные решения. Многогранность задач. Сильная команда», – девиз Группы КИПМЕТСЕРВИС.

Мы занимаемся метрологическим обеспечением, автоматизацией производства, ремонтом и производством электрооборудования, химическим контролем воды, сертификацией систем менеджмента и продукции. В каждом из этих направлений КМС стремится быть для своих клиентов наиболее эффективным и надежным партнером, который понимает потребности заказчика и адаптируется под них, совершенствует качество услуг и процессов. **Опора КМС** – это сильные кадры, собственные мощности, многолетний опыт реализации проектов на крупных и малых предприятиях.

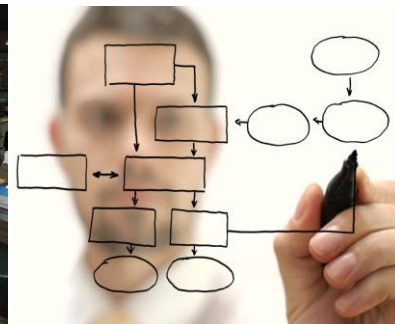
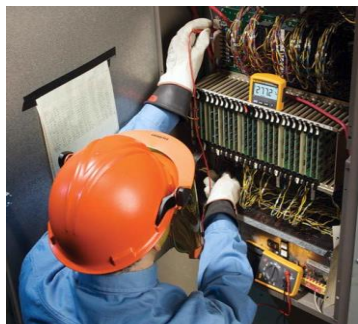
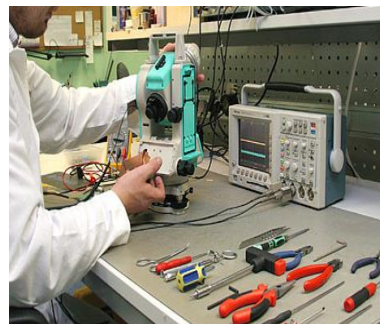
Возможность передать процессы на комплексное обслуживание профессионалам позволяет нашим клиентам быть уверенными в качестве услуг, экономит время и деньги заказчика, позволяет ему сконцентрироваться на решении основных бизнес-задач. **Задача КИПМЕТСЕРВИС** – обеспечить бесперебойную работу вашего оборудования, его своевременное обслуживание, помочь максимально грамотно выстроить систему управления качеством и соответствия стандартам, **чтобы Вы оправдывали ожидания своих клиентов, опережали конкурентов и завоевывали новые рынки.**

С уважением и готовностью сотрудничать,

**Дмитрий Зайцев,**

Генеральный директор ООО «КМС-Менеджмент»,  
Председатель Ассоциации сервисных предприятий «Инжиниринговый центр – ЭКСПЕРТ»

**КАЧЕСТВЕННЫЕ РЕШЕНИЯ** ■ **МНОГОГРАННОСТЬ ЗАДАЧ** ■ **СИЛЬНАЯ КОМАНДА**



## Мощности и ресурсы КМС

- метрологическая лаборатория, аккредитованная на право проведения работ по поверке средств измерений (РОССАККРЕДИТАЦИЯ);
- электроремонтный цех;
- 3 химические лаборатории



**КАЧЕСТВО –  
ОСНОВА НАШЕЙ  
РАБОТЫ**

## Команда КМС

- 94 профессионала: инженеры, монтажники, программисты, наладчики, лаборанты, слесари КИПиА, эксперты по качеству, маркетологи;
- опыт работы многих сотрудников – более 15-20 лет;
- практики преемственности и наставничества: опытные специалисты передают свои знания новому поколению

**Сертификат соответствия  
Системы Менеджмента  
качества (№ РОСС  
RU.31172.04ЖНГ0000661А)  
требованиям ГОСТ ИСО  
9001-2015 (ISO 9001:2015)**

# КМС – это:

- член Саморегулируемой Организации НП «Добровольное строительное товарищество **«Центр специального строительства и ремонта»**, имеет свидетельство о допуске к работам, которые оказывают влияние на безопасность объектов капитального строительства;
- официальный представитель **ФГУП СПО «Аналитприбор»** (г. Смоленск), **ООО «Информаналитика»** (г. Санкт-Петербург), **ООО «ЭлМетро-Инжиниринг»** (г. Челябинск);
- головное предприятие Ассоциации сервисных предприятий **«Инжиниринговый центр – ЭКСПЕРТ»**.



СПО НП «ДСТ ЦССР»

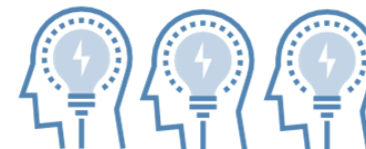


**Мы работаем на рынке с 2009 года и дорожим репутацией надежного и честного партнера-исполнителя.**

## Работая с КМС, Вы получаете:



комплексное обслуживание всех вспомогательных процессов, возникающих на производстве



команду специалистов, работающих над решением ваших задач



возможность доставки оборудования в ремонт и обратно



возможность аутсорсинга и решения «под ключ»: сопровождение от разработки проекта до внедрения и обслуживания



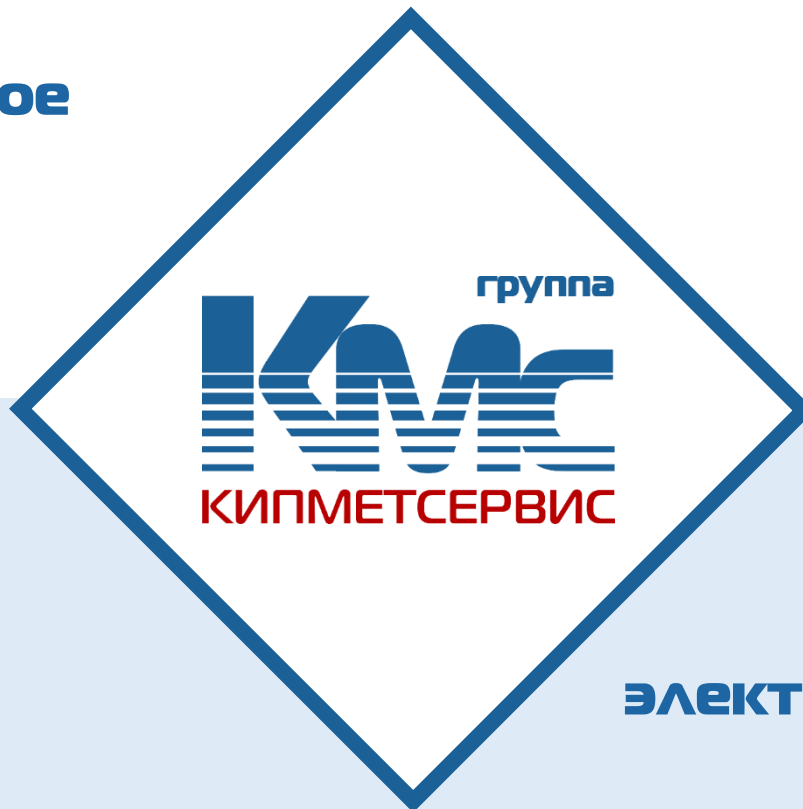
гибкий подход по срокам и цене

# Структура и услуги

Управление Группой КМС: **ООО «КМС-Менеджмент»**

**Метрологическое  
обеспечение,  
поверка, калибровка,  
аттестация и ремонт СИ**  
**ООО «КИПМЕТСЕРВИС»**

**Автоматизация  
производства**  
**ООО «КИПМЕТСЕРВИС»**



**Химический  
контроль воды**  
**ООО «КИПМЕТСЕРВИС»**

**Ремонт и  
производство  
электрооборудования**  
**ООО «КМС-Электроремонт»**

**Сертификация  
систем менеджмента и продукции**  
**ООО «КМС-Сертификация»**



# Метрологическое обеспечение

ООО «КИПМЕТСЕРВИС»

**Мы предлагаем клиентам как отдельные виды услуг, так и возможность комплексной передачи метрологического обслуживания предприятия на аутсорсинг:**



**ПОВЕРКА  
И КАЛИБРОВКА  
СРЕДСТВ ИЗМЕРЕНИЙ (СИ)**



**ТЕХНИЧЕСКОЕ  
ОБСЛУЖИВАНИЕ  
И РЕМОНТ СИ**



**АТТЕСТАЦИЯ  
ИСПЫТАТЕЛЬНОГО  
ОБОРУДОВАНИЯ**

- измерения геометрических и механических величин;
- измерения параметров потока, расхода, уровня, объема веществ;
- измерения давления, вакуумные измерения;
- измерения физико-химического состава и свойств веществ;
- теплофизические и температурные измерения;
- измерения электротехнических и магнитных величин;
- оптические и оптико-физические измерения;
- ремонт СИ и весового оборудования

## Ресурсы:

- метрологическая лаборатория, аккредитованная на право проведения работ по поверке (Аттестат аккредитации № RA.RU.310460 от 10.04.2018) СИ;
- широкая область аккредитации;
- штат инженеров метрологов, аттестованных на право проведения поверки и калибровки СИ.

## Опыт работы:

оказание услуг по поверке средств измерений таким компаниям, как ПАО «Северсталь», ОАО «Северсталь-метиз», АО «ФосАгро», ПАО «ОГК-2», МУП «Водоканал» и другим.





# Автоматизация производства

ООО «КИПМЕТСЕРВИС»

## Комплекс решений по работе с автоматизированными системами «ПОД КЛЮЧ»:



**ПРОЕКТИРОВАНИЕ  
И РАЗРАБОТКА**



**МОНТАЖ**



**НАЛАДКА**



**ОБСЛУЖИВАНИЕ**

- автоматизированных систем управления технологическими процессами;
- автоматизированных информационно-измерительных систем учета всего спектра энергоресурсов, в том числе и на оптовом рынке электроэнергии;
- систем газо-, водо- и теплоснабжения; котельных; мини-ТЭЦ; систем связи и телемеханики

## Ресурсы:

штат опытных инженеров КИПиА, монтажников, программистов, наладчиков.

## Опыт работы:

большое количество реализованных проектов на крупных предприятиях города, области и за ее пределами.



# Ремонт электродвигателей и электрического оборудования

ООО «КМС-Электроремонт»



**РЕМОНТ  
ОТ 1 ДО 30 ДНЕЙ**



**ДВИГАТЕЛИ  
МОЩНОСТЬЮ  
ДО 300 КВТ**



**ВОЗМОЖНОСТЬ  
ДОСТАВКИ  
В РЕМОНТ И  
ОБРАТНО**



**ГАРАНТИЯ  
ОТ 6 МЕСЯЦЕВ**

- замена обмоток асинхронных и синхронных электрических машин;
- изготовление обмотки статора и ротора из нового эмалированного провода;
- перематка и ремонт электродвигателей постоянного тока;
- замена подшипников; реставрация подшипниковых щитов;
- замена электрографитовых щеток в электрических машинах постоянного тока;
- балансировка, изготовление нового вала ротора (при необходимости);
- ремонт трансформаторов напряжения

## Ресурсы:

- электроремонтный цех, оснащенный всем необходимым оборудованием для обслуживания, ремонта и тестирования электрооборудования;
- штат опытных специалистов, ориентированных на решение сложных задач

## Опыт работы:

за год наши специалисты выполняют свыше 500 заказов разной степени сложности для крупных и малых предприятий города и области.



# Производство электрооборудования

## Промышленные сушильные шкафы

ООО «КМС-Электроремонт»

### Оборудование предназначено для сушки пищевых продуктов: листьев чая, фруктов, овощей, ягод, грибов и др.

Использование метода медленного прокаливания низкими температурами позволяет полностью высушивать чайный лист, полноценно сохраняя исходный аромат самого чая.

- **Габаритные размеры ШхВхГ:** 1100x2390x1420 мм.
- **Вес:** 310 кг.
- **Потребляемая мощность:** до 10 кВт.
- **Питание** 3ф. 380 В.
- **Нагрев** до 200 градусов С.
- **Разовая загрузка:** 16 поддонов.
- **Масса загрузки сырого продукта:** 40-50 кг.
- **Оптимальная температура сушки листьев чая:** 94 градуса С.
- **Диаметр поддона:** 900 мм.
- **Полезная площадь:** 8.7 м<sup>2</sup>.
- **Внутренняя облицовка:** нержавеющей сталь.
- **Внешний корпус** стальной, окрашенный методом порошковой полимеризации.
- **Нагрев воздуха** осуществляется ТЭНами.
- Равномерная сушка дополнительно достигается за счет вращения секционной рамы вокруг вертикальной оси (**скорость вращения:** 6 оборотов/мин.)



приемлемая цена, скидки на опт



срок изготовления: 6-8 недель



программирование работы камеры в соответствии с необходимой технологией сушки



качественное послепродажное обслуживание



возможно изготовление сушильного оборудования под заказ по Вашим параметрам



# Химический контроль воды

ООО «КИПМЕТСЕРВИС»

**Контроль ведения водно-химического режима на водо-подготовительном, теплосиловом и тепло-энергетическом оборудовании.**



## Проведение исследований:

- качества производственных, технологических вод;
- качества топлива;
- качества масла;
- качества мазута;
- качество газа;
- качества электролита;
- входной контроль реагентов.

## Ресурсы:

- три химические лаборатории;
- штат опытных специалистов;
- действующая система менеджмента качества.

## Опыт работы:

выполнение работ по контролю водно-химического режима УГЭ ПАО «Северсталь».



# Сертификация

ООО «КМС-Сертификация»

## Сопровождение сертификации по российским и международным стандартам (ISO, EN, ETA и другим):



СИСТЕМ МЕНЕДЖМЕНТА



ПРОДУКЦИИ

- сертификация становится дешевле и доступнее;
- ускоряются сроки и исчезает языковой барьер;
- сертификат открывает продукции компаний дорогу за рубеж;
- повышается уровень конкурентоспособности компаний за счет необходимости совершенствовать свои бизнес-процессы, работать над качеством товаров и технологий;
- инжиниринговое направление КМС позволит клиентам модернизировать свои производственные мощности и автоматизировать процессы производств

### Ресурсы:

штат квалифицированных и опытных экспертов по качеству.

### Опыт работы:

единовременно на сопровождении наших экспертов находится не менее 10 проектов среднего и крупного бизнеса, работающего в сфере металло- и деревообработки, машиностроения и других.



# Сертификация

ООО «КМС-Сертификация»

**Компаниям-клиентам мы предлагаем 4 пакета услуг на условиях ежемесячной абонентской платы:**

## Сертификация. Старт

Для предприятий, желающих внедрять СМК «с нуля»:

- разработка документации СМК,
- описание процессов,
- определение критериев и методов оценки результативности,
- внутренние аудиты,
- анализ и улучшение процессов СМК,
- сопровождение сертификационного аудита.

## Сертификация. Развитие

Для предприятий, которые заинтересованы в совершенствовании уже работающей СМК:

- формирование программы поддержки и развития СМК,
- поддержание системы управления документацией,
- повышение компетентности персонала в области СМК,
- проведение бизнес-анализа,
- разработка предложений по оптимизации и автоматизации процессов управления,
- анализ удовлетворенности потребителей,
- сопровождение сертификационного аудита.

## Сертификация продукции

Для предприятий, заинтересованных в подтверждении соответствия качества своей продукции международным стандартам:

- определение требований к продукции,
- разработка программы по подготовке к сертификации,
- определение требований к испытаниям,
- сопровождение сертификационного аудита.

## Ресертификация

Для предприятий, заинтересованных в подтверждении соответствия стандартам СМК/ продукции после окончания срока действия сертификата:

- диагностический аудит,
- подготовка к ресертификационному аудиту,
- сопровождение аудита,
- разработка и организация корректирующих действий после проведения аудита.

# Наши клиенты

Сегодня в числе наших клиентов более 80 компаний, в числе которых:



**Мы ценим доверие наших клиентов и постоянно работаем над развитием и повышением качества услуг. Приглашаем вашу компанию к сотрудничеству!**



# Инжиниринговый центр – ЭКСПЕРТ



**Ассоциация сервисных предприятий «Инжиниринговый центр – ЭКСПЕРТ» была создана в 2016 году с целью оказания клиентам сервисных услуг в режиме «одного окна», быть единой точкой входа.**

**Участники АСП «Инжиниринговый центр – ЭКСПЕРТ»:**



ГорМаш-ЮЛ



ОБЪЕДИНЕННЫЕ  
ВОДНЫЕ ТЕХНОЛОГИИ



**Центр создан при поддержке:**



ЧЕРЕПОВЕЦКИЙ  
ГОСУДАРСТВЕННЫЙ  
УНИВЕРСИТЕТ

**Направления работы Центра:**

- метрология,
- автоматизация,
- ремонт электрооборудования,
- испытания,
- промышленная безопасность,
- водоподготовка,
- сертификация,
- ЖКХ.

**Стратегия развития:**

объединение уникальных компаний, обладающих компетенциями и опытом работы на рынке инжиниринговых услуг, производства оборудования, машин и автоматики.

**Приглашаем к сотрудничеству компании, желающие стать участниками Центра!**



**Центральный офис:  
162600, Вологодская  
область, город Череповец,  
ул. Чкалова, 23А, бизнес-  
центр «Фаворит», офис 33  
Телефон: (8202) 49-04-72  
[info@kipmet.ru](mailto:info@kipmet.ru)  
[www.kipmet.ru](http://www.kipmet.ru)  
[vk.com/kipmet](https://vk.com/kipmet)**

**Метрологическое обеспечение ■ Автоматизация производства  
Ремонт и производство электрооборудования ■ Химический контроль воды  
Сертификация систем менеджмента и продукции**