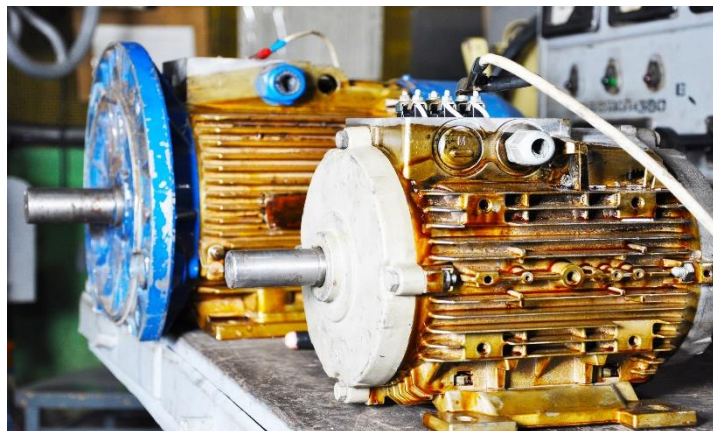


**РЕМОНТ ОБЩЕПРОМЫШЛЕННЫХ ЭЛЕКТРОДВИГАТЕЛЕЙ  
И ЭЛЕКТРООБОРУДОВАНИЯ**

**КАЧЕСТВЕННЫЕ РЕШЕНИЯ** ■ **МНОГОГРАННОСТЬ ЗАДАЧ** ■ **СИЛЬНАЯ КОМАНДА**



## Мощности и ресурсы КМС

- электроремонтный цех, оснащенный всем необходимым оборудованием для разборки, сборки, выявления дефектов, испытаний, мойки, замены обмоток, пайки схем, пропитки, сушки и вспомогательным оборудованием для работы с электродвигателями;

## Команда КМС

- штат опытных специалистов, ориентированных на решение сложных задач: инженеры, электромонтеры, станочники, электрослесари, испытатель электрических машин;
- опыт работы многих сотрудников – более 15-20 лет;
- практики преемственности и наставничества: опытные специалисты передают свои знания новому поколению.



**КАЧЕСТВО –  
ОСНОВА НАШЕЙ  
РАБОТЫ**

**Сертификат соответствия  
Системы Менеджмента  
качества (№ РОСС  
RU.31172.04ЖНГ0000661А)  
требованиям ГОСТ ИСО  
9001-2015 (ISO 9001:2015)**

# КМС – ЭТО:

- **надежный исполнитель услуг по ремонту электродвигателей и электрооборудования таких компаний,** как ОАО «Северсталь-Метиз», АО Череповецкая спичечная фабрика «ФЭСКО», ООО «ЮниФенс», МУП «Водоканал», ООО «СтальЭмаль», АО «Вологодский вагоноремонтный завод», АО «Череповецкий мясокомбинат», ООО «Череповецкий молочный комбинат», ОАО «Череповецкий литейно-механический завод» и других;
- **свыше 500** выполненных заказов разной степени сложности для крупных и малых предприятий города и области в год;
- головное предприятие Ассоциации сервисных предприятий «**Инжиниринговый центр – ЭКСПЕРТ**».

## Работая с КМС, Вы получаете:



возможность доставки  
оборудования в ремонт и обратно



гарантию  
от 6 месяцев



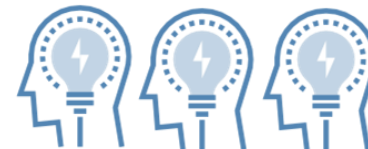
гибкий подход  
по цене



ремонт  
от 1 до 30 дней



комплексное обслуживание всех вспомогательных  
процессов, возникающих на производстве



команду специалистов,  
работающих над решением ваших задач



# Ремонт электродвигателей и электрического оборудования



**Мы предоставляем клиентам услуги по ремонту электродвигателей, генераторов, трансформаторов, магнитных катушек, их обслуживанию и восстановлению.**

## **Капитальный и средний ремонт:**

- электродвигатели с короткозамкнутым ротором до 500В мощность от 0,12 кВт- 400 кВт;
- электродвигатели с фазным ротором до 500В мощность от 0,12 кВт – 320 кВт;
- электродвигатели постоянного тока до 500 В мощность от 0,12 кВт – 200 кВт (всыпная обмотка);
- жесткие секции (средний ремонт) до 320 кВт;
- прочее электрооборудование (трансформаторы, катушки, муфты, электронасосы и т.д.)

## **Технологический процесс включает в себя:**

- замену обмоток асинхронных и синхронных электрических машин;
- изготовление обмотки статора и ротора из нового эмальпровода;
- перемотку и ремонт электродвигателей постоянного тока;
- замену подшипников; реставрацию подшипниковых щитов;
- замену электрографитовых щеток в электрических машинах;
- балансировку, изготовление нового вала ротора (при необходимости);
- пропитку обмоток лаками.



# Ремонт электродвигателей и электрического оборудования

**Наш парк оборудования обеспечивает выполнение полного цикла всех необходимых операций:**

## **Разборка и сборка оборудования:**



Пресс гидравлический правильно-запрессовочный ус БЗ т.с.

Модель	ПА415
Расчетное усилие, тн	63
Давление, мах, кг/см <sup>2</sup>	200
Ход поршня, мм	400

Станок для съема подшипников РЭРП 04.02.05

Модель	РЭРП
Усилие выпрессовки, кгс	9 500
Давление, мах, кг/см <sup>2</sup>	150
Высота центров до, мм	280





# Ремонт электродвигателей и электрического оборудования

**Наш парк оборудования обеспечивает выполнение полного цикла всех необходимых операций:**

## **Испытания, выявления дефектов:**



Испытательное оборудование КИС

Стенд испытания электропривода автоматов АВМ, «Электрон»

Стационарная пробивная установка U проб 7 kv

Стенд для испытания асинхронных электродвигателей с фазным ротором

Стенд для испытания машин переменного тока малой и средней мощности

Стенд проверки якорей

Стенд испытания двигателей электротранспорта. Низковольтный машинный генератор постоянного тока 6-12 В

Стенд для испытания электрических машин постоянного тока (на базе БУ-3509"В" (ТПВ-1)) и ЭПУ1М-1-3747 «Е» (ТПВ-2), БТУ3501

Передвижная установка АИИ-70 для проведения высоковольтных испытаний электрических машин 3-10кВ



Индукционный регулятор

Модель	МА-195-74/32
Внутренняя мощность, кВа	230
Ток нагрузки, а	350

## **Мойка:**



Моечная машина 196М

Габаритные размеры промываемых деталей, мм	1000x600x500
--	--------------



# Ремонт электродвигателей и электрического оборудования

**Наш парк оборудования обеспечивает выполнение полного цикла всех необходимых операций:**

## **Замена обмоток, пайка схем:**



Станок рядной намотки

Модель	СРН-05У
Диаметр наматываемого провода, мм	0,05-0,5
Наружный диаметр катушек, мм	100
Длина наматываемых катушек, мм	115



Станок рядной намотки

Модель	350А
Диаметр наматываемого провода, мм	0,05-2,0
Наружный диаметр катушек, мм	200
Длина наматываемых катушек, мм	10-130



Намоточный станок

Диаметр планшайбы, мм	620
Наибольший диаметр вращаемой катушки, мм	620
Наибольшая длина наматываемой катушки, мм	500
Размеры наматываемых проводников круглого сечения, мм	0,5-6,0
Размеры наматываемых проводников прямоугольного сечения, мм <sup>2</sup>	0,2-36



# Ремонт электродвигателей и электрического оборудования

**Наш парк оборудования обеспечивает выполнение полного цикла всех необходимых операций:**

## **Пропитка, сушка и балансировка:**



Ванна каустической соды

Ванна промывки

Ванна пропиточная

Печь сушильная

Электрическая муфельная печь

Балансировочный станок горизонтальный  
зарезонансный

Модель	9717
Масса ротора, кг	10-1000
Макс. диаметр ротора, мм	1800
Расстояние между серединами опор, мм	230-2300
Мин. достижимый остаточный удельный дисбаланс, г*мм/кг	1



## **Вспомогательное оборудование:**

- машина листогибочная с поворотной гибочной балкой;
- трубогибочный станок;
- станок точильно-шлифовальный;
- пресс-ножницы комбинированные;
- ножницы листовые;
- станок фрезерный консольный;
- станок радиально сверлильный;
- станок поперечно-строгальный;
- отрезной ножовочный станок;
- универсальный токарный станок;
- станок токарно-винторезный.





# Ремонт электродвигателей и электрического оборудования

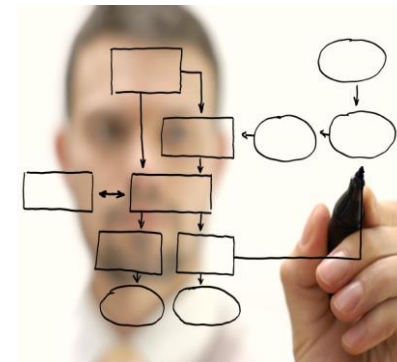
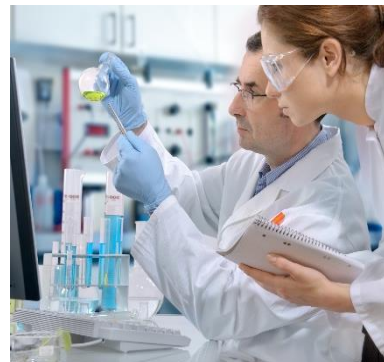
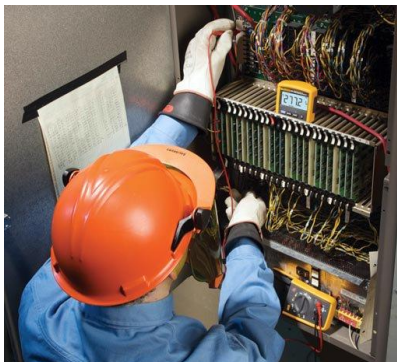
## Преимущества работы с КИПМЕТСЕРВИС:

- Мы начинаем ремонтировать электрические машины только после проведения **полной диагностики**, определения степени изношенности узлов и деталей.
- Мы **точно** определяем характер повреждений, используем **качественные** детали и современные электроизоляционные материалы, работы выполняет **высококвалифицированный** персонал с многолетним опытом.
- В случае, если ремонт электрических машин не является целесообразным по причине сильной изношенности узлов, деформации и значительных дефектов, **мы сообщаем об этом клиенту.**
- Работы завершаются **испытанием** электрической машины, проверкой ее работоспособности, технических характеристик, предоставлением **гарантии.**
- Наши специалисты ориентированы на решение сложных и нестандартных задач, на применение технологий, позволяющих увеличивать надежность отремонтированных электродвигателей и аппаратов.



# Приглашаем к сотрудничеству!

Также КМС предлагает клиентам следующие услуги:



## Автоматизация производства

- проектирование,
- разработка,
- монтаж,
- наладка,
- обслуживание автоматизированных систем управления.

## Метрологическое обеспечение

- метрологический надзор,
- поверка,
- калибровка,
- ремонт,
- техническое обслуживание средств измерений,
- аттестация испытательного оборудования.

## Химический контроль воды

исследования:

- качества производственных, технологических вод,
- качества топлива,
- качества масла,
- качества мазута,
- качество газа,
- качества электролита,
- входной контроль реагентов.

## Сертификация систем менеджмента и продукции

- сопровождение сертификации по российским и международным стандартам (ISO, EN, ETA и другим):
- анализ потенциального рынка и нормативных требований к вашей продукции;
- разработка, внедрение, поддержание и совершенствование СМК
- сопровождение процесса сертификации продукции.



**Центральный офис:  
162600, Вологодская  
область, город Череповец,  
ул. Чкалова, 23А, бизнес-  
центр «Фаворит», офис 33  
Телефон: (8202) 49-04-72  
[info@kipmet.ru](mailto:info@kipmet.ru)  
[www.kipmet.ru](http://www.kipmet.ru)  
[vk.com/kipmet](https://vk.com/kipmet)**

**Метрологическое обеспечение ■ Автоматизация производства  
Ремонт и производство электрооборудования ■ Химический контроль воды  
Сертификация систем менеджмента и продукции**